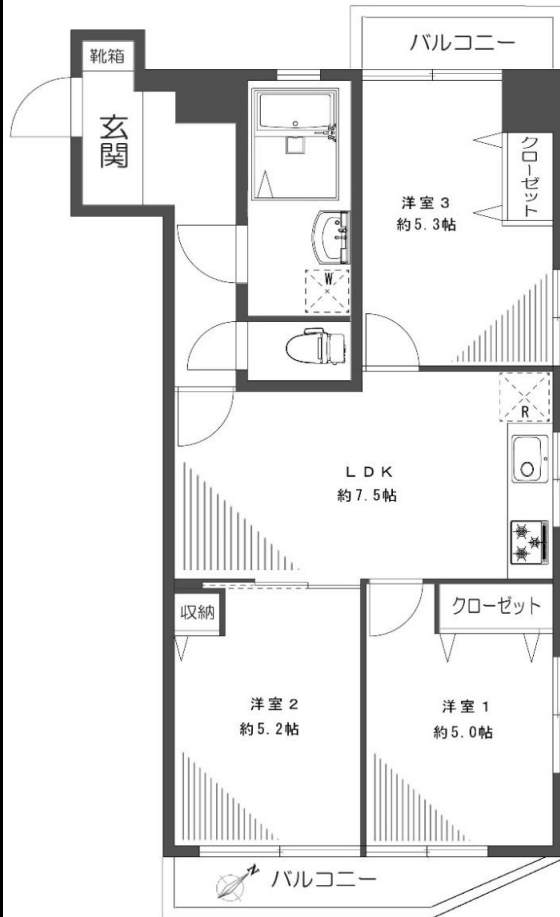


◎快速急行停車駅「本厚木」駅 徒歩5分の好立地！
 ◎1フロア2住戸・4階部分・南東向きにつき、
 陽当り・眺望・通風良好！
 ◎平成29年6月 外壁等大規模修繕工事実施済！



投資用物件として
 想定月額賃料約95,000円×12ヶ月＝
 年間収入1,140,000円
想定表面利回り約6.70%

ローンお支払い例
 頭金0円 借入金額1,699万円
 変動金利0.447% 35年・ボーナス払いなし
月々43,706円



室内写真

新規内装デザインリフォーム済

キッチン: システムキッチン交換
 (クリナップ社製コルティ W2100)
 浴室: 追焚・浴室乾燥機能付ユニットバス交換
 (リクシル社製BW1115)
 トイレ: 温水洗浄機能付トイレ交換 (リクシル社製アメージュZ)
 洗面台: 三面鏡付洗面化粧台交換 (パナソニック社製エムライン)
 床材: 全室フローリング張替
 玄関: 水廻りフロアタイル張替
 クロス: 壁・天井全面張替 (一部アクセントクロス有り)
 建具: 全室交換
 その他: 洗濯防水パン設置、給湯器交換 (オートタイプ20号)
 録画機能付カラーTVモニター付インターホン交換
 ダウンライト新設、スイッチパネル交換、各室AC先行配管
 網戸新設、カーテンレール交換
 令和4年11月2日完了



中古マンション	
価格	1,699 万円
消費税	売買価格に含む 773,000 円
名称	敬和ハイツ 4F-B号室
所在	神奈川県厚木市旭町1-16-5
交通	小田急線 / 本厚木駅 徒歩5分
建物	構造 RC 造 9 階建
	専有面積 約 57.12 m ² (登記簿面積 55.46m ²)
	バルコニー 約 6.50 m ²
	合計面積 約 63.62 m ²
	総戸数 15 戸
	築年月 昭和 53 年 10 月
	分譲会社 -
	施工会社 -
	間取り 2 LDK
	固定費年額 (令和4年度) 60,000 円
維持費	管理形態 (自主管理)
	管理方式 ()
	管理組合 (敬和ハイツ管理組合)
	管理費 8,000 円 / 月
	修繕積立金 18,000 円 / 月
	合 計 26,000 円 / 月
	都市計画 市街化区域 商業地域
	建築率 80% 容積率 500%
	防火地域、地区計画区域、駐車場整備地区・駐車場附置義務
	土地 権利 所有権 地目 宅地
設備	敷地面積 290.51 m ²
	敷地割合 5546 w 77596
現況	共有持分
	都市ガス・公共下水・公営水道・電気 (各住戸で申込)
備考	空室 引渡 即時
	駐 車 場 : 空無 (月額14,000~18,000円)
	駐 輪 場 : 有 (無償)
	バイク置場 : 無
	ペット飼育 : 不可
	事務所利用 : 可 エレベーター : 有

●売却となった場合にはご容赦願います。 ●図面と現況が異なる場合には現況優先とします。



株式会社理想空間

東京都知事(1)103710号
 (社)全国宅地建物取引業保証協会会員

153-0051 東京都渋谷区代々木2-23-1 ニュー・ステイト・メナー955 TEL:03-5843-5710 FAX:03-5843-5711

弊社ホームページ
 QRをクリックor読取

緊急時や具体的なご相談→担当者(井上):070-5021-6899
 直通:03-5843-5771 mail:t_inoue@risok.co.jp



物件確認・内見申込・広告承諾・資料請求はこちらから！

☞PCからQRをクリック！またはスマホ・タブレットからQR読取！

※引引き交渉がある場合、仲介手数料のお支払いができない場合がありますのでご了承ください。

■手数料 3%(税込)
 ■取引態様 売主

鍵現地対応
 司法書士売主指定