

◎最上階ワンフロア住戸！日照・眺望・通風良好！大切なペットと暮らせます！

眺望写真

フラット35
利用可！

最上階

ペット飼育可

角部屋

複数駅利用可

陽当良好

眺望良好

新耐震



建物外観

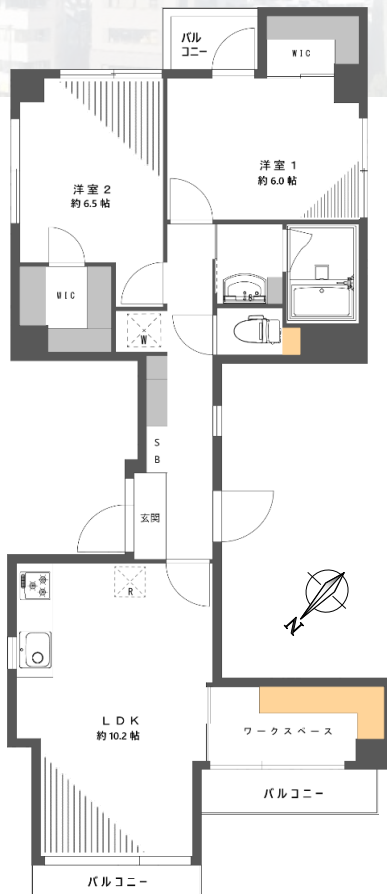


ホール

ローンお支払い例

頭金0円 借入金3,999万円
変動金利0.507% 35年・ボーナス払いなし

月々**103,931円**



エレベーター



エントランス

新規内装デザインリフォーム

キッチン：システムキッチン交換 ※浄水器付水栓 ※食洗器付
(パナソニック/リビングステーションV W2100)
浴室：追焚・浴室乾燥機能付ユニットバス交換
(リクシル社製BW1116)
トイレ：温水洗浄機能付トイレ交換 (リクシル社製アメージュV)
※吊戸収納新規設置
洗面台：三面鏡付洗面化粧台交換
(パナソニック社製ソーラインW750)
床材：全室フローリング張替
(ノダ社製アークチュールオーク柄キャメル色)
玄関・水廻りフロアタイル張替
クロス：壁・天井全面張替 (一部アクセントクロス有)
建具：全室交換 (パナソニック社製ベリティス チェリー柄)
その他：洗濯防水パン設置、給湯器交換 (オートタイプ20号)
録画機能付カラーTVモニター付インターホン交換
ダウンライト新設、スイッチパネル交換、配管更新
窓ガラス交換、ワークスペース造作、カーテンレール交換
ロールスクリーン設置、ウッドブラインド設置

※上記内装仕様は変更になる可能性があります。

令和5年5月6日完了予定



周辺MAP

中古マンション	
価格	3,999 万円
消費税	売買価格に含む 1,818,000 円
名称	ロード池袋 601号室
所在	東京都豊島区西池袋4-19-9
交通	有楽町線・副都心線『要町』駅 徒歩5分 有楽町線・副都心線『池袋』駅 徒歩10分
建物	構造 RC 造 6 階建
	専有面積 56.69 m ² (登記簿面積 53.48m ²)
	バルコニー 5.27 m ² ※実測値
	合計面積 61.96 m ²
	総戸数 18 戸
維持費	築年月 昭和 60 年 1 月
	分譲会社 章栄興業(株)
	施工会社 渡辺建設(株)
	間取り 2 LDK
	管理形態 (全部委託)
都市計画	管理方式 (巡回)
	管理会社 (株サニーライフ)
	管理費 34,600 円 / 月
	修繕積立金 6,000 円 / 月
	合 計 40,600 円 / 月
土地	市街化区域 商業地域
	建蔽率 80% 容積率 400%
	防火地域 高度地区 (最低限高度地区7m)
	権利 所有権 地目 宅地
	敷地面積 172.49 m ²
設備	共有持分 17,229 / 111,990
	都市ガス・公共下水・公営水道・電気 (各住戸で申込可)
	現況 空室 引渡 即時
	駐 車 場：無
	駐 輪 場：無
備考	バイク置場：無
	ペット飼育：可
	事務所用：有 (無償)
	エレベーター：有
	宅配ボックス：無
※自転車は1階エントランス部分に自己責任で駐輪可	

●売却となった場合にはご容赦願います。 ●図面と現況が異なる場合には現況優先とします。

株式会社理想空間

東京都知事(1)103710号
(社)全国宅地建物取引業保証協会会員

153-0051 東京都渋谷区代々木2-23-1 ニュー・ステイト・メナー955 TEL:03-5843-5710 FAX:03-5843-5711

+.....直通:03-5843-5710 mail: a_yoshida@risok.co.jp

緊急時や具体的なご相談→担当者(吉田):070-3320-5418



物件確認・内見申込・広告承諾・資料請求はこちらから！

☞QRをクリック！またはスマホ・タブレットからQR読取！

■手数料 3%(税込)

■取引態様 売主

鍵現地対応

司法書士売主指定

※値引き交渉がある場合、仲介手数料のお支払いができない場合がありますのでご了承ください。弊社中間書略予定