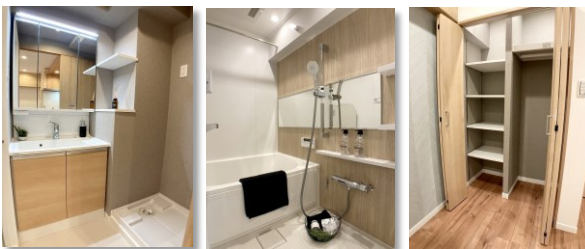
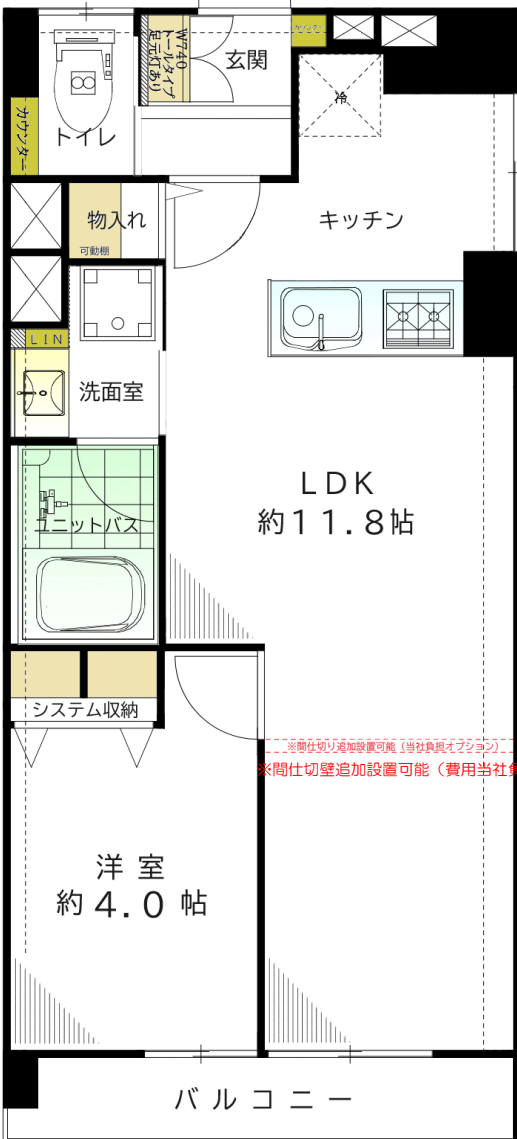
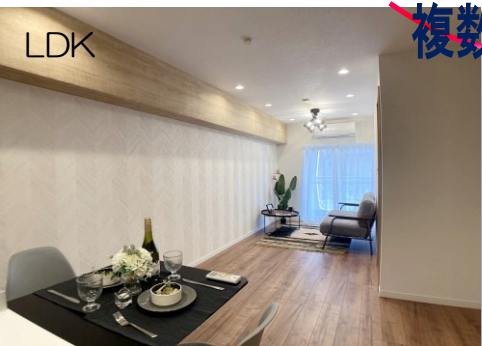


複数駅&路線徒歩圏利用可能！大切なペットと暮らせます！



新規内装デザインリフォーム済

- キッチン：システムキッチン交換 ※浄水器付水栓 ※対面式 (リクシル/ESシリーズ W1650) 色：ライトグレイ
- 浴室：追焚・浴室乾燥機能付ユニットバス交換 色：ランダムウッド (リクシル/リノビオPシリーズ W1116)
- トイレ：温水洗浄機能付トイレ交換 (TOTO/ZJ) ※カウンター造作
- 洗面台：三面鏡付洗面化粧台交換 (リクシル/EV W750) 色：クリエパール
- 床材：全室フローリング張替 (ダイケン社製MYフロア) 玄関・水廻りフロアタイル張替 色：メープル柄 (キャメル)
- クロス：壁・天井全面張替 (一部アクセントクロス有)
- 建具：全室交換 (パナソニック社製ベリティス 色：メープル)
- その他：洗濯防パバン設置、給湯器交換、エアコン用先行配管 録画機能付カラーTVモニター付インターホン交換 ダウンライト新設、スイッチパネル交換、配管更新 カーテンレール交換、追加間仕切り壁用下地設置 シューズボックス交換、物入造作、クリーニング、他

令和6年3月16日完了

ローンお支払い例

頭金0円 借入金4,199万円
 変動金利0.447% 35年・ボーナス払いなし
月々 108,019円

中古マンション	
価格	4,199 万円
消費税	売買価格に含む 1,909,000 円
名称	三田マンション 102号室
所在	東京都港区三田2-2-18
	東京メトロ南北線「麻布十番」2番出口より徒歩8分 都営大江戸線「赤羽橋」徒歩10分 / 都営浅草線・三田線「三田」徒歩11分 JR山手線・京浜東北線「田町」徒歩13分
建物	構造 R C造地下1階付7階建
	専有面積 約 41.14 m ² (登記簿面積 37.4m ²)
	バルコニー 約 4.75 m ² ※実測値 ※上記専有面積は登記簿面積に110%を乗じた面積です。
	合計面積 45.89 m ²
	総戸数 23 戸
	築年月 昭和 45 年 11 月
	分譲会社 北新建設(株)
	施工会社 不明
	間取り 2 LDK
	※現況間取りは1LDK (無償オプションで間仕切り設置可)
	管理形態 (全部委託)
	管理方式 (目動)
	管理会社 (株)マリモコミュニティ
維持費	管理費 16,380 円 / 月
	修繕積立金 10,120 円 / 月
	合計 26,500 円 / 月
都市計画	市街化区域 第1種中高層住居専用地域
	建築率 60% 容積率 300%
	準防火地域 高度地区 (22m第2種) 特別用途地区 (第1種変種)
土地	権利 所有権 地目 宅地
	敷地面積 408.82 m ² 共有持分 204 / 13944
設備	都市ガス・公共下水・公営水道・電気 (各住戸で申込可)
現況	空室 引渡 即時
	駐車場：無 ※地下駐車場は外部契約です。 駐輪場：有 (年額6,000円) バイク置場：無 ペット飼育：可 事務所利用：有 エレベータ：有 宅配ボックス：無

●売却となった場合にはご容赦願います。 ●図面と現況が異なる場合には現況優先とします。

株式会社 理想デザイン 東京都知事 (1) 103710号 (社)全日本不動産保証協会会員

153-0051 東京都渋谷区代々木2-23-1 ニュー・ステイト・メナー955 TEL:03-5843-5710 FAX:03-5843-5711
 +..... 直通 : 03-5843-5710 mail: a_yoshida@risok.co.jp
 緊急時や具体的なご相談→担当者(吉田) : 070-3320-5418

物件確認・内見申込・広告承諾・資料請求はこちらから！
 QRをクリック！またはスマホ・タブレットからQR読取！

●手数料 3%(税込)
 ●取引態様 売主

鍵現地対応
 司法書士売主指定
 弊社登記中間省略予定

※値引き交渉がある場合、仲介手数料のお支払いができない場合がありますのでご了承ください。